



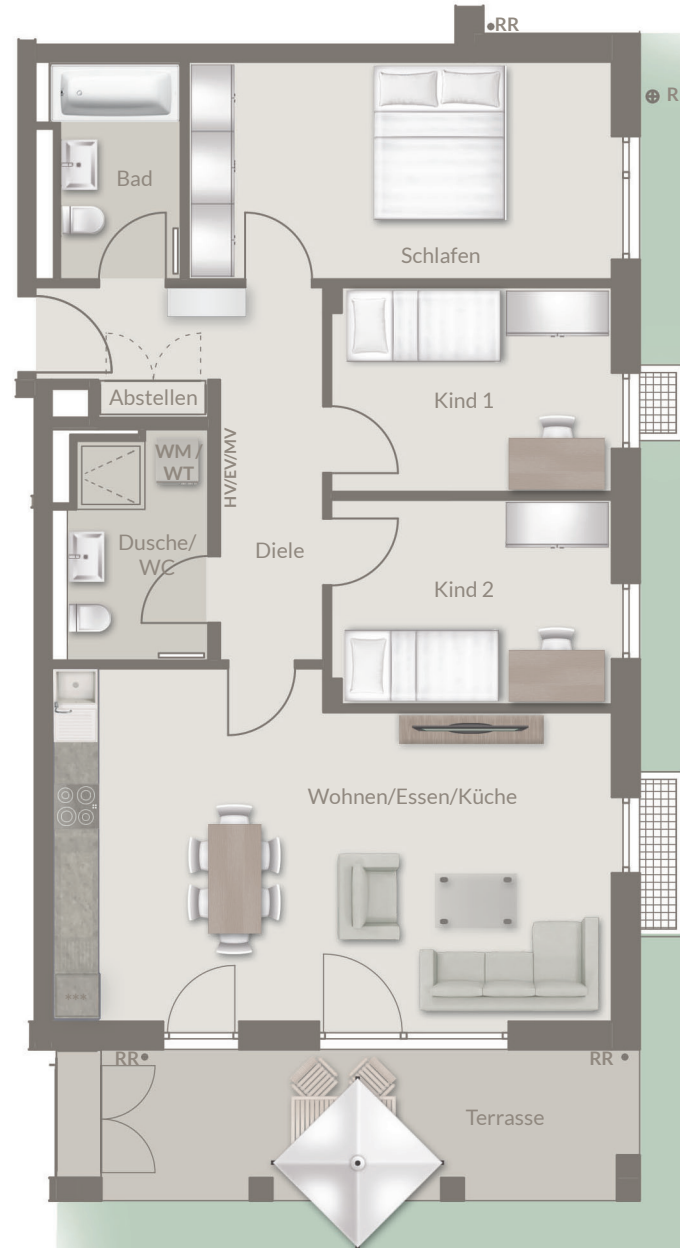
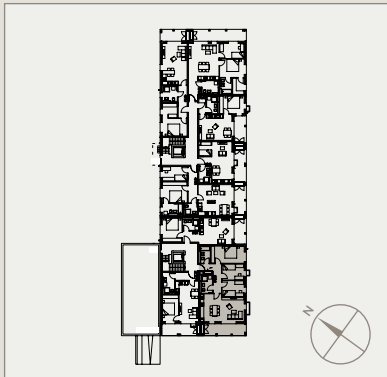
GRÜNER WOHNEN
KIRCHHEIM

4-ZIMMER- EG-WOHNUNG NR. 66 / HAUS 2

*) BAUGLEICH:

Wohnung Nr. 69 / 72 Haus 2
Wohnung Nr. 87 / 90 / 93 Haus 3

EG	Wohnfläche **)
Wohnen/Essen/Küche	32,42 m ²
Schlafen	16,14 m ²
Kind 1	10,02 m ²
Kind 2	10,02 m ²
Bad	4,87 m ²
Dusche/WC	5,87 m ²
Abstellen	0,73 m ²
Diele	9,76 m ²
Terrasse (zu 1/4)	3,70 m ²
Wohnfläche gesamt	93,53 m²




*) Nicht dargestellte Wohnungen teilweise in anderen Geschossen und Häusern mit z. T. Abweichungen bei der Ausstattung und der Wohn-/Nutzfläche.

**) Die Exposepläne sind nur bedingt zur Maßentnahme geeignet. Unsere Maße sind Rohbaumaße. Geringfügige Änderungen sind vorbehalten.

Abweichungen bei den Sanitäröbjekten gemäß Richtlinie VDI 6000. Die gezeigte Möblierung und die Terrassen- bzw. Balkon-/Loggiengestaltung sind ein Vorschlag des Illustrators und nicht im Kaufpreis enthalten.

LEGENDE

- *** = Kühlschrank
- WM = Waschmaschine
- WT = Trockner
- HV/EV/MV = Heizungs-/Elektro-/Medienverteiler
- RR = Regenfallrohr
-  = voraussichtliche Lage Handtuchwärmer

