



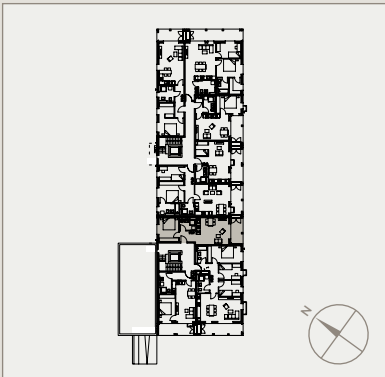
GRÜNER WOHNEN
KIRCHHEIM

2-ZIMMER- EG-WOHNUNG NR. 65 / HAUS 2

*) BAUGLEICH:

Wohnung Nr. 68 / 71 Haus 2
Wohnung Nr. 86 / 89 / 92 Haus 3

EG	Wohnfläche **)
Wohnen/Essen/Küche	24,48 m ²
Schlafen	13,39 m ²
Dusche/WC	5,28 m ²
Diele	5,07 m ²
Terrasse (zu 1/4)	2,47 m ²
Wohnfläche gesamt	50,69 m²




*) Nicht dargestellte Wohnungen teilweise in anderen Geschossen und Häusern mit z. T. Abweichungen bei der Ausstattung und der Wohn-/Nutzfläche.

***) Die Exposepläne sind nur bedingt zur Maßentnahme geeignet. Unsere Maße sind Rohbaumaße. Geringfügige Änderungen sind vorbehalten.

Abweichungen bei den Sanitärobjekten gemäß Richtlinie VDI 6000. Die gezeigte Möblierung und die Terrassen- bzw. Balkon-/Loggiengestaltung sind ein Vorschlag des Illustrators und nicht im Kaufpreis enthalten.

LEGENDE

- *** = Kühlschrank
- WM = Waschmaschine
- WT = Trockner
- HV/EV/MV = Heizungs-/Elektro-/Medienverteiler
- RR = Regenfallrohr
-  = voraussichtliche Lage Handtuchwärmer

Maßstab 1:100

