

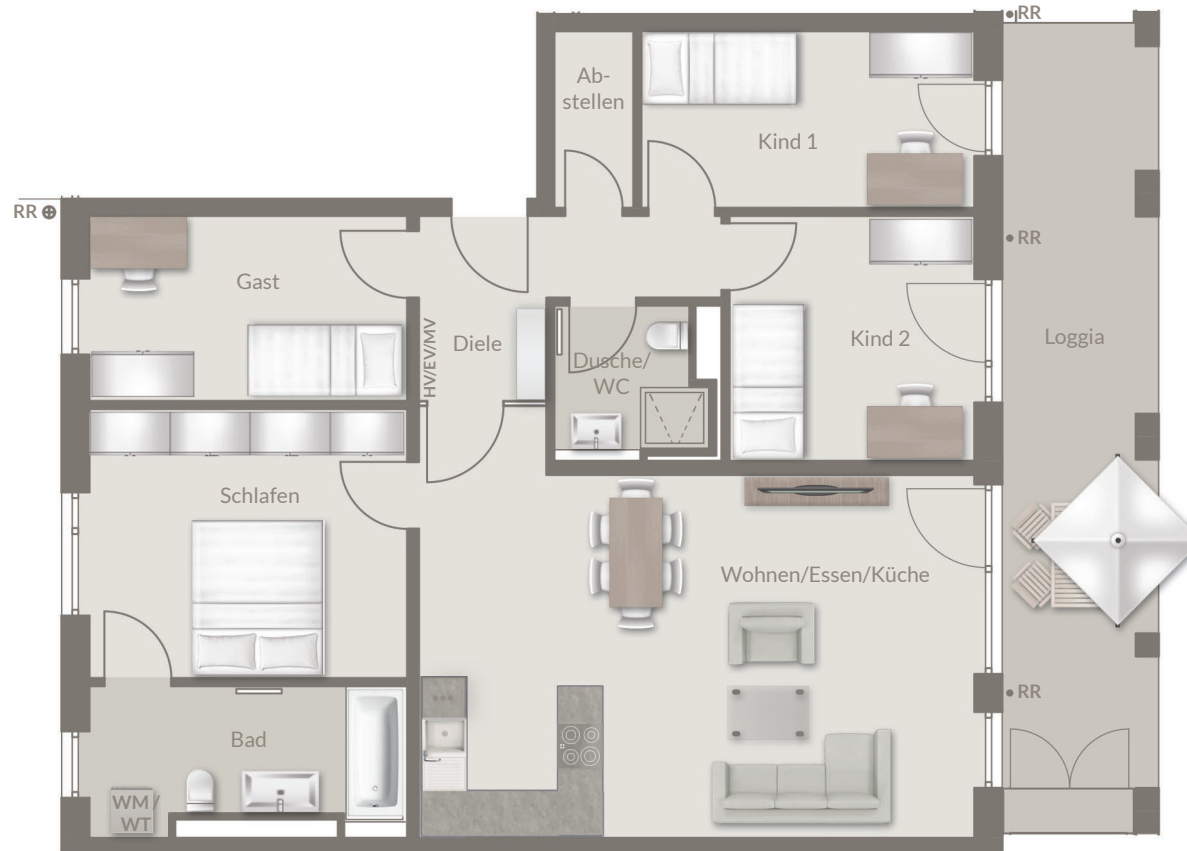
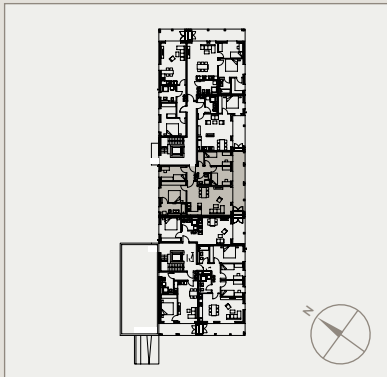


GRÜNER WOHNEN
KIRCHHEIM

5-ZIMMER- WOHNUNG 2.OG NR. 64 / HAUS 2

*) BAUGLEICH:
Wohnung Nr. 77 / 81 / 85 Haus 3

| 2.OG | Wohnfläche **) |
|--------------------------|-----------------------------|
| Wohnen/Essen/Küche | 36,80 m ² |
| Schlafen | 14,97 m ² |
| Kind 1 | 10,31 m ² |
| Kind 2 | 10,51 m ² |
| Gast | 10,30 m ² |
| Bad | 7,70 m ² |
| Dusche/WC | 3,81 m ² |
| Abstellen | 2,46 m ² |
| Diele | 6,65 m ² |
| Loggia (zu 1/4) | 5,24 m ² |
| Wohnfläche gesamt | 108,75 m² |




*) Nicht dargestellte Wohnungen teilweise in anderen Geschossen und Häusern mit z. T. Abweichungen bei der Ausstattung und der Wohn-/Nutzfläche.

**) Die Exposepläne sind nur bedingt zur Maßentnahme geeignet. Unsere Maße sind Rohbaumaße. Geringfügige Änderungen sind vorbehalten.

Abweichungen bei den Sanitäröbekten gemäß Richtlinie VDI 6000. Die gezeigte Möblierung und die Terrassen- bzw. Balkon-/Loggiengestaltung sind ein Vorschlag des Illustrators und nicht im Kaufpreis enthalten.

LEGENDE

- *** = Kühlschrank
- WM = Waschmaschine
- WT = Trockner
- HV/EV/MV = Heizungs-/Elektro-/Medienverteiler
- RR = Regenfallrohr
-  = voraussichtliche Lage Handtuchwärmer

