

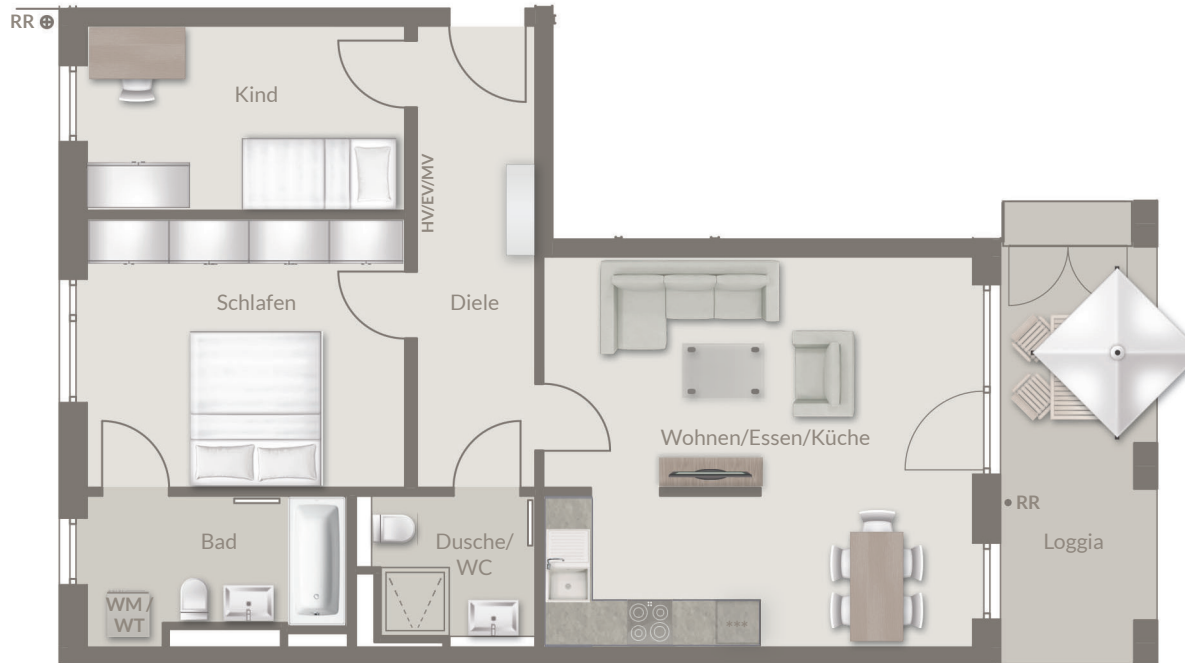


GRÜNER WOHNEN  
KIRCHHEIM

## 3-ZIMMER- WOHNUNG 1.OG NR. 60 / HAUS 2

\*) BAUGLEICH:  
Wohnung Nr. 55 Haus 2

1.OG	Wohnfläche **)
Wohnen/Essen/Küche	29,16 m <sup>2</sup>
Schlafen	14,97 m <sup>2</sup>
Kind	10,30 m <sup>2</sup>
Bad	6,18 m <sup>2</sup>
Dusche/WC	4,29 m <sup>2</sup>
Diele	9,59 m <sup>2</sup>
Loggia (zu 1/4)	2,96 m <sup>2</sup>
<b>Wohnfläche gesamt</b>	<b>77,45 m<sup>2</sup></b>




\*) Nicht dargestellte Wohnungen teilweise in anderen Geschossen und Häusern mit z. T. Abweichungen bei der Ausstattung und der Wohn-/Nutzfläche.

\*\*) Die Exposepläne sind nur bedingt zur Maßentnahme geeignet. Unsere Maße sind Rohbaumaße. Geringfügige Änderungen sind vorbehalten.

Abweichungen bei den Sanitäröbekten gemäß Richtlinie VDI 6000. Die gezeigte Möblierung und die Terrassen- bzw. Balkon-/Loggiengestaltung sind ein Vorschlag des Illustrators und nicht im Kaufpreis enthalten.

### LEGENDE

- \*\*\* = Kühlschrank
- WM = Waschmaschine
- WT = Trockner
- HV/EV/MV = Heizungs-/Elektro-/Medienverteiler
- RR = Regenfallrohr
-  = voraussichtliche Lage Handtuchwärmer

Diese Wohnungen sind barrierefrei gemäß Art. 48 BayBo

