



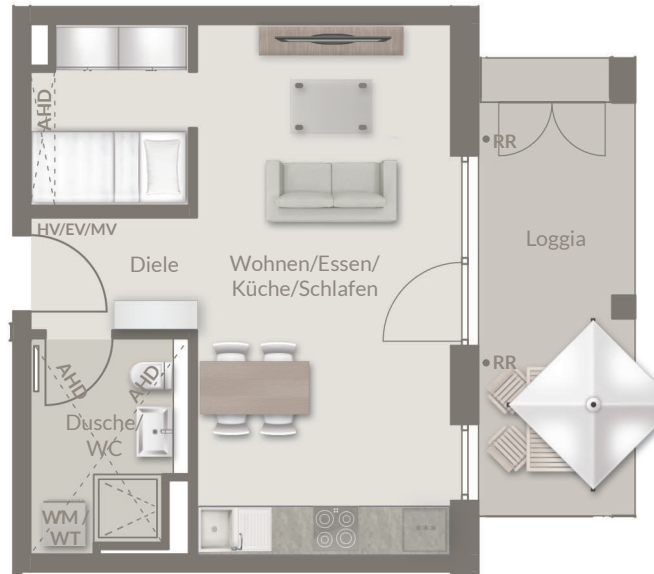
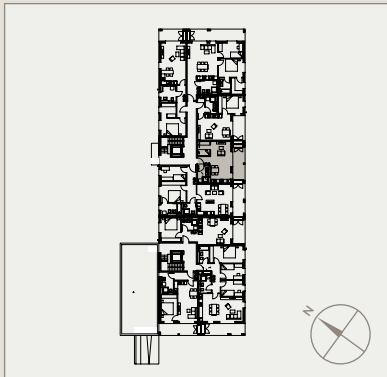
GRÜNER WOHNEN
KIRCHHEIM

1-ZIMMER- WOHNUNG 1.OG NR. 59 / HAUS 2

*) BAUGLEICH:

Wohnung Nr. 54 Haus 2

1.OG	Wohnfläche **)
Wohnen/Essen/ Küche/Schlafen	28,38 m ²
Dusche/WC	5,50 m ²
Diele	3,29 m ²
Loggia (zu 1/4)	3,00 m ²
Wohnfläche gesamt	40,17 m²




*) Nicht dargestellte Wohnungen teilweise in anderen Geschossen und Häusern mit z. T. Abweichungen bei der Ausstattung und der Wohn-/Nutzfläche.

***) Die Exposepläne sind nur bedingt zur Maßentnahme geeignet. Unsere Maße sind Rohbaumaße. Geringfügige Änderungen sind vorbehalten.

Abweichungen bei den Sanitäröbjekten gemäß Richtlinie VDI 6000. Die gezeigte Möblierung und die Terrassen- bzw. Balkon-/Loggiengestaltung sind ein Vorschlag des Illustrators und nicht im Kaufpreis enthalten.

LEGENDE

- *** = Kühlschrank
- WM = Waschmaschine
- WT = Trockner
- AHD = Abgehängte Decke
- HV/EV/MV = Heizungs-/Elektro-/Medienverteiler
- RR = Regenfallrohr
-  = voraussichtliche Lage Handtuchwärmer

Maßstab 1:100

