



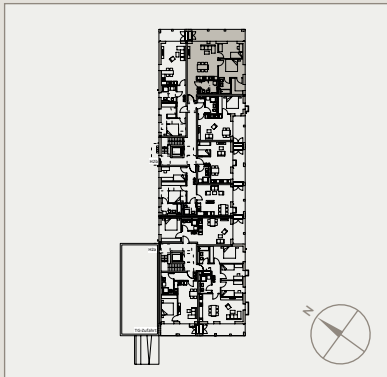
GRÜNER WOHNEN  
KIRCHHEIM

## 3-ZIMMER- EG-WOHNUNG NR. 52 / HAUS 2

### \*) BAUGLEICH:

Wohnung Nr. 57 / 62 Haus 2  
Wohnung Nr. 75 / 79 / 83 Haus 3

EG	Wohnfläche **)
Wohnen/Essen/Küche	31,66 m <sup>2</sup>
Schlafen	12,68 m <sup>2</sup>
Kind	10,51 m <sup>2</sup>
Bad	5,42 m <sup>2</sup>
Dusche/WC	6,23 m <sup>2</sup>
Ankleide	5,52 m <sup>2</sup>
Diele	6,67 m <sup>2</sup>
Terrasse (zu 1/4)	4,64 m <sup>2</sup>
<b>Wohnfläche gesamt</b>	<b>83,33 m<sup>2</sup></b>




\*) Nicht dargestellte Wohnungen teilweise in anderen Geschossen und Häusern mit z. T. Abweichungen bei der Ausstattung und der Wohn-/Nutzfläche.

\*\*) Die Exposepläne sind nur bedingt zur Maßentnahme geeignet. Unsere Maße sind Rohbaumaße. Geringfügige Änderungen sind vorbehalten.

Abweichungen bei den Sanitäröbekten gemäß Richtlinie VDI 6000. Die gezeigte Möblierung und die Terrassen- bzw. Balkon-/Loggiengestaltung sind ein Vorschlag des Illustrators und nicht im Kaufpreis enthalten.

### LEGENDE

- \*\*\* = Kühlschrank
- WM = Waschmaschine
- WT = Trockner
- HV/EV/MV = Heizungs-/Elektro-/Medienverteiler
- RR = Regenfallrohr
-  = voraussichtliche Lage Handtuchwärmer

Diese Wohnungen sind barrierefrei gemäß Art. 48 BayBo

