



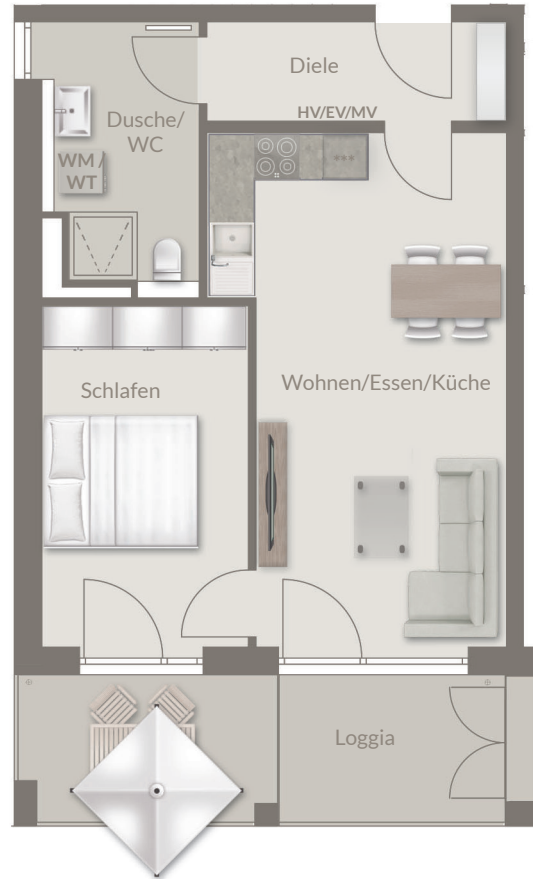
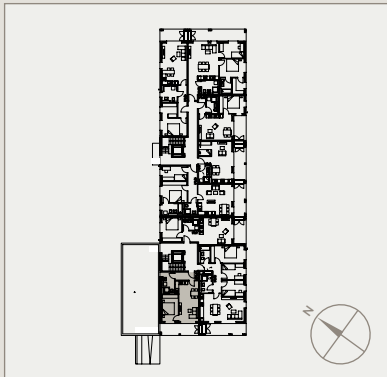
GRÜNER WOHNEN  
KIRCHHEIM

## 2-ZIMMER- WOHNUNG 1.OG NR. 114 / HAUS 4

### \*) BAUGLEICH:

Wohnung Nr.	111 / 117	Haus 4
Wohnung Nr.	134 / 137 / 140	Haus 5
Wohnung Nr.	155 / 158 / 161	Haus 6

1.OG	Wohnfläche **)
Wohnen/Essen/Küche	23,93 m <sup>2</sup>
Schlafen	12,33 m <sup>2</sup>
Dusche/WC	7,00 m <sup>2</sup>
Diele	5,20 m <sup>2</sup>
Loggia (zu 1/4)	3,34 m <sup>2</sup>
<b>Wohnfläche gesamt</b>	<b>51,80 m<sup>2</sup></b>




\*) Nicht dargestellte Wohnungen teilweise in anderen Geschossen und Häusern mit z. T. Abweichungen bei der Ausstattung und der Wohn-/Nutzfläche.

\*\*\*) Die Exposepläne sind nur bedingt zur Maßentnahme geeignet. Unsere Maße sind Rohbaumaße. Geringfügige Änderungen sind vorbehalten.

Abweichungen bei den Sanitärprojekten gemäß Richtlinie VDI 6000. Die gezeigte Möblierung und die Terrassen- bzw. Balkon-/Loggiengestaltung sind ein Vorschlag des Illustrators und nicht im Kaufpreis enthalten.

### LEGENDE

- \*\*\* = Kühlschrank
- WM = Waschmaschine
- WT = Trockner
- HV/EV/MV = Heizungs-/Elektro-/Medienverteiler
-  = voraussichtliche Lage Handtuchwärmer

