



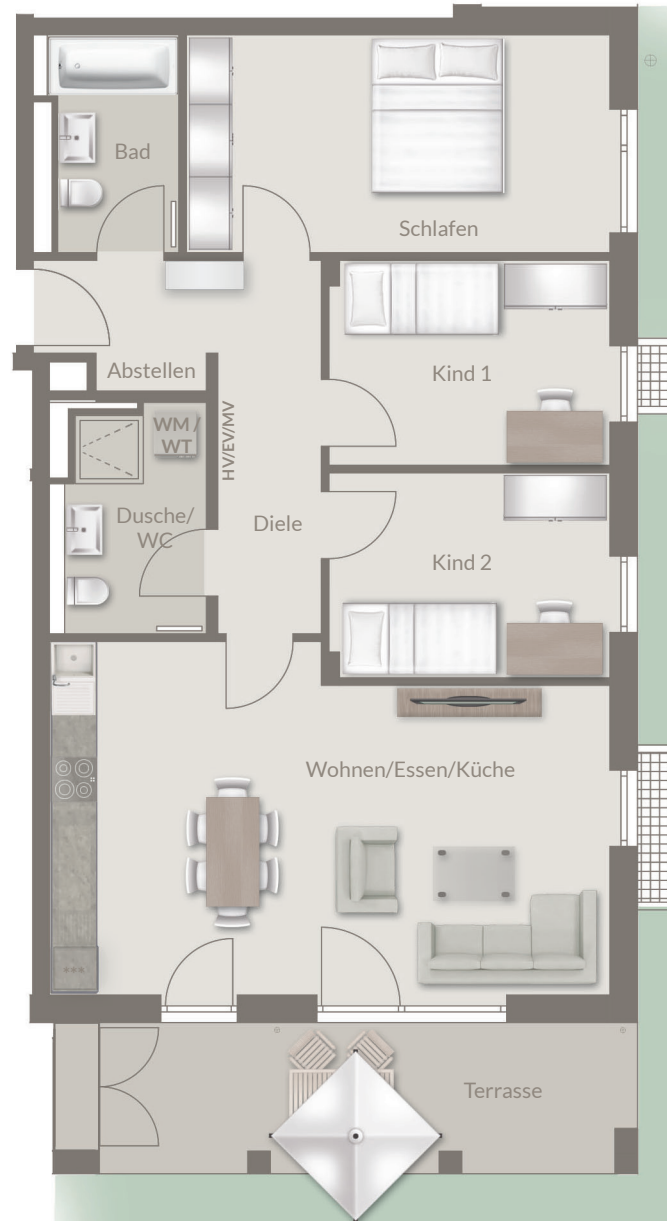
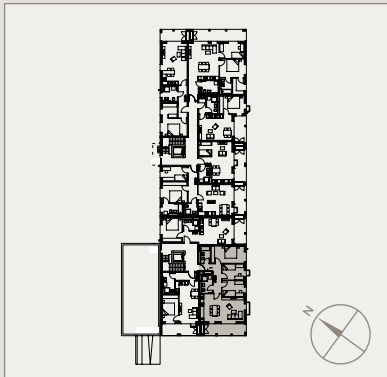
GRÜNER WOHNEN
KIRCHHEIM

4-ZIMMER- EG-WOHNUNG NR. 110 / HAUS 4

*) BAUGLEICH:

Wohnung Nr.	113 / 116	Haus 4
Wohnung Nr.	133 / 136 / 139	Haus 5
Wohnung Nr.	154 / 157 / 160	Haus 6

EG	Wohnfläche **)
Wohnen/Essen/Küche	32,42 m ²
Schlafen	16,14 m ²
Kind 1	10,02 m ²
Kind 2	10,02 m ²
Bad	4,87 m ²
Dusche/WC	5,86 m ²
Abstellen	0,73 m ²
Diele	9,76 m ²
Terrasse (zu 1/4)	3,72 m ²
Wohnfläche gesamt	93,54 m²




*) Nicht dargestellte Wohnungen teilweise in anderen Geschossen und Häusern mit z. T. Abweichungen bei der Ausstattung und der Wohn-/Nutzfläche.

**) Die Exposepläne sind nur bedingt zur Maßentnahme geeignet. Unsere Maße sind Rohbaumaße. Geringfügige Änderungen sind vorbehalten.

Abweichungen bei den Sanitäröbjekten gemäß Richtlinie VDI 6000. Die gezeigte Möblierung und die Terrassen- bzw. Balkon-/Loggiengestaltung sind ein Vorschlag des Illustrators und nicht im Kaufpreis enthalten.

LEGENDE

- *** = Kühlschrank
- WM = Waschmaschine
- WT = Trockner
- HV/EV/MV = Heizungs-/Elektro-/Medienverteiler
-  = voraussichtliche Lage Handtuchwärmer

