



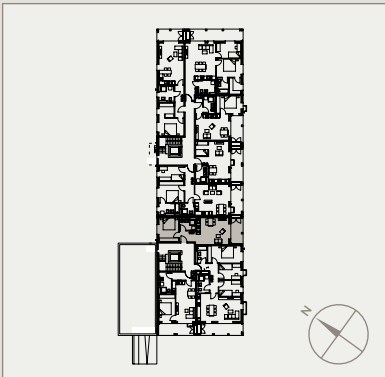
GRÜNER WOHNEN  
KIRCHHEIM

## 2-ZIMMER- EG-WOHNUNG NR. 109 / HAUS 4

### \*) BAUGLEICH:

Wohnung Nr.	112 / 115	Haus 4
Wohnung Nr.	132 / 135 / 138	Haus 5
Wohnung Nr.	153 / 156 / 159	Haus 6

EG	Wohnfläche **)
Wohnen/Essen/Küche	24,48 m <sup>2</sup>
Schlafen	13,39 m <sup>2</sup>
Dusche/WC	5,27 m <sup>2</sup>
Diele	5,07 m <sup>2</sup>
Terrasse (zu 1/4)	2,45 m <sup>2</sup>
<b>Wohnfläche gesamt</b>	<b>50,66 m<sup>2</sup></b>




\*) Nicht dargestellte Wohnungen teilweise in anderen Geschossen und Häusern mit z. T. Abweichungen bei der Ausstattung und der Wohn-/Nutzfläche.

\*\*\*) Die Exposepläne sind nur bedingt zur Maßentnahme geeignet. Unsere Maße sind Rohbaumaße. Geringfügige Änderungen sind vorbehalten.

Abweichungen bei den Sanitärobjekten gemäß Richtlinie VDI 6000. Die gezeigte Möblierung und die Terrassen- bzw. Balkon-/Loggiengestaltung sind ein Vorschlag des Illustrators und nicht im Kaufpreis enthalten.

### LEGENDE

- \*\*\* = Kühlschrank
- WM = Waschmaschine
- WT = Trockner
- HV/EV/MV = Heizungs-/Elektro-/Medienverteiler
-  = voraussichtliche Lage Handtuchwärmer

