

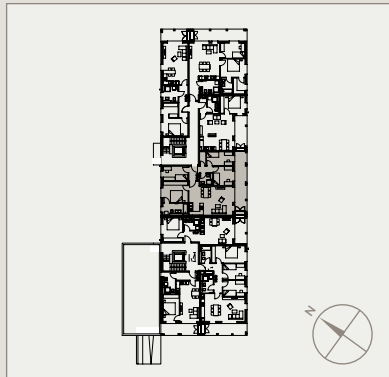


GRÜNER WOHNEN
KIRCHHEIM

5-ZIMMER- WOHNUNG 2.OG NR. 108 / HAUS 4

*) BAUGLEICH:
Wohnung Nr. 131 Haus 5

2.OG	Wohnfläche (**)
Wohnen/Essen/Küche	36,73 m ²
Schlafen	14,97 m ²
Kind 1	10,31 m ²
Kind 2	10,51 m ²
Gast	10,30 m ²
Bad	7,47 m ²
Dusche/WC	3,89 m ²
Abstellen	2,46 m ²
Diele	6,65 m ²
Loggia (zu 1/4)	5,26 m ²
Wohnfläche gesamt	108,55 m²




*) Nicht dargestellte Wohnungen teilweise in anderen Geschossen und Häusern mit z. T. Abweichungen bei der Ausstattung und der Wohn-/Nutzfläche.

**) Die Exposepläne sind nur bedingt zur Maßentnahme geeignet. Unsere Maße sind Rohbaumaße. Geringfügige Änderungen sind vorbehalten.

Abweichungen bei den Sanitäröbekten gemäß Richtlinie VDI 6000. Die gezeigte Möblierung und die Terrassen- bzw. Balkon-/Loggiengestaltung sind ein Vorschlag des Illustrators und nicht im Kaufpreis enthalten.

LEGENDE

- *** = Kühlschrank
- WM = Waschmaschine
- WT = Trockner
- HV/EV/MV = Heizungs-/Elektro-/Medienverteiler
-  = voraussichtliche Lage Handtuchwärmer

Maßstab 1:100

