

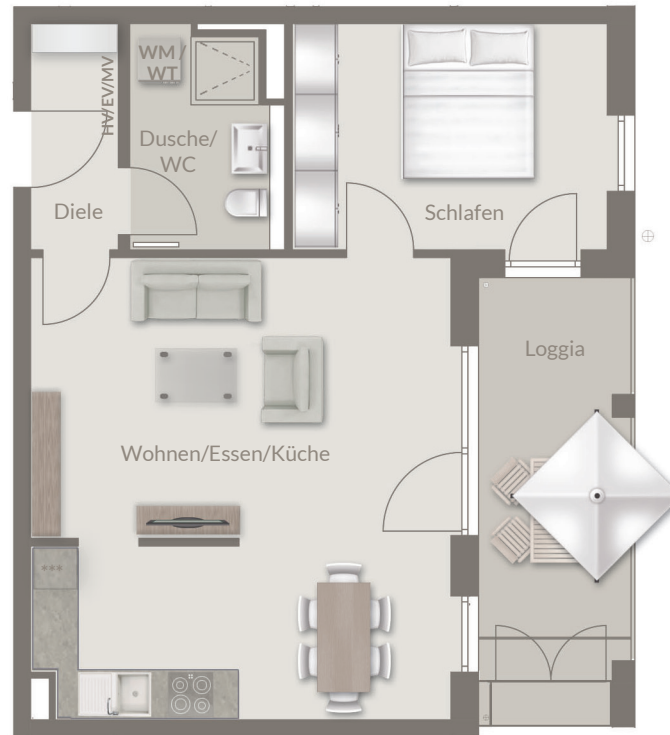
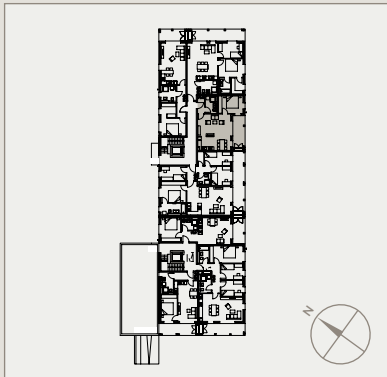


GRÜNER WOHNEN
KIRCHHEIM

2-ZIMMER- WOHNUNG 2.OG NR. 107 / HAUS 4

*) BAUGLEICH:
Wohnung Nr. 130 Haus 5

2.OG	Wohnfläche **)
Wohnen/Essen/Küche	33,58 m ²
Schlafen	12,46 m ²
Dusche/WC	5,64 m ²
Diele	3,47 m ²
Loggia (zu 1/4)	2,92 m ²
Wohnfläche gesamt	58,07 m²




*) Nicht dargestellte Wohnungen teilweise in anderen Geschossen und Häusern mit z. T. Abweichungen bei der Ausstattung und der Wohn-/Nutzfläche.

***) Die Exposepläne sind nur bedingt zur Maßentnahme geeignet. Unsere Maße sind Rohbaumaße. Geringfügige Änderungen sind vorbehalten.

Abweichungen bei den Sanitäröbekten gemäß Richtlinie VDI 6000. Die gezeigte Möblierung und die Terrassen- bzw. Balkon-/Loggiengestaltung sind ein Vorschlag des Illustrators und nicht im Kaufpreis enthalten.

LEGENDE

- *** = Kühlschrank
- WM = Waschmaschine
- WT = Trockner
- HV/EV/MV = Heizungs-/Elektro-/Medienverteiler
-  = voraussichtliche Lage Handtuchwärmer

