



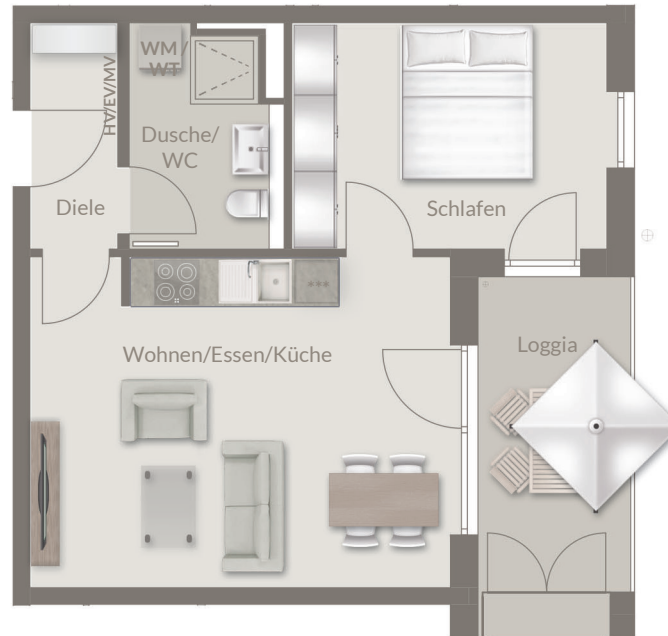
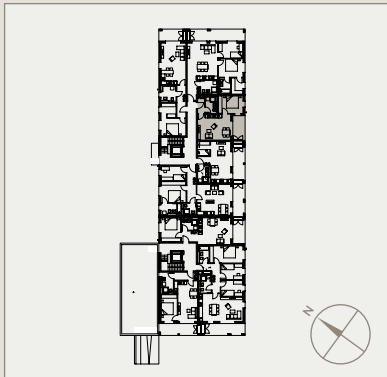
GRÜNER WOHNEN  
KIRCHHEIM

## 2-ZIMMER- WOHNUNG 1.OG NR. 102 / HAUS 4

### \*) BAUGLEICH:

Wohnung Nr.	97	Haus 4
Wohnung Nr.	120 / 125	Haus 5
Wohnung Nr.	143 / 147 / 151	Haus 6

1.OG	Wohnfläche **)
Wohnen/Essen/Küche	24,24 m <sup>2</sup>
Schlafen	12,46 m <sup>2</sup>
Dusche/WC	5,64 m <sup>2</sup>
Diele	3,47 m <sup>2</sup>
Loggia (zu 1/4)	2,37 m <sup>2</sup>
<b>Wohnfläche gesamt</b>	<b>48,18 m<sup>2</sup></b>




\*) Nicht dargestellte Wohnungen teilweise in anderen Geschossen und Häusern mit z. T. Abweichungen bei der Ausstattung und der Wohn-/Nutzfläche.

\*\*\*) Die Exposepläne sind nur bedingt zur Maßentnahme geeignet. Unsere Maße sind Rohbaumaße. Geringfügige Änderungen sind vorbehalten.

Abweichungen bei den Sanitäröbekten gemäß Richtlinie VDI 6000. Die gezeigte Möblierung und die Terrassen- bzw. Balkon-/Loggiengestaltung sind ein Vorschlag des Illustrators und nicht im Kaufpreis enthalten.

### LEGENDE

- \*\*\* = Kühlschrank
- WM = Waschmaschine
- WT = Trockner
- HV/EV/MV = Heizungs-/Elektro-/Medienverteiler
-  = voraussichtliche Lage Handtuchwärmer

