



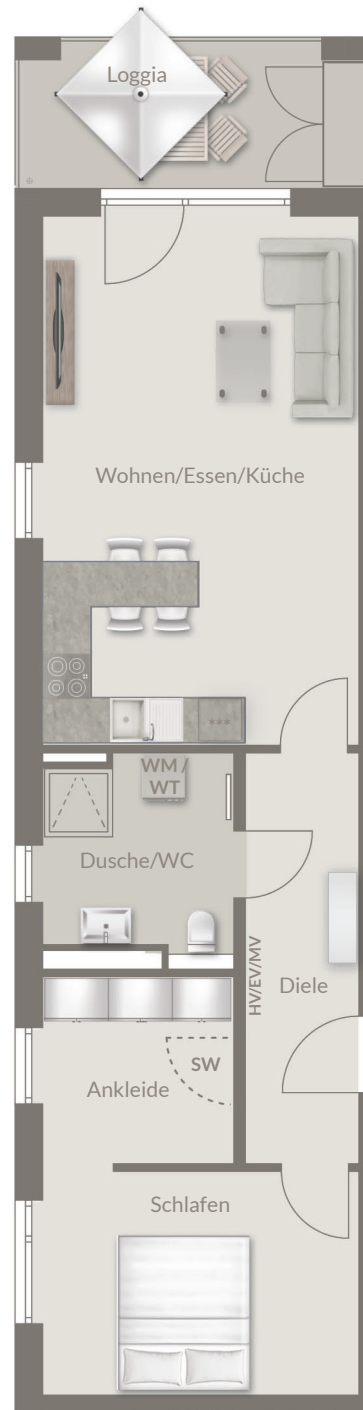
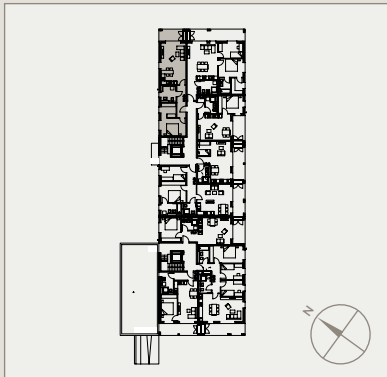
GRÜNER WOHNEN
KIRCHHEIM

2-ZIMMER- WOHNUNG 1.OG NR. 100 / HAUS 4

*) BAUGLEICH:

Wohnung Nr.	95 / 105	Haus 4
Wohnung Nr.	118 / 123 / 128	Haus 5
Wohnung Nr.	141 / 145 / 149	Haus 6

1.OG	Wohnfläche **)
Wohnen/Essen/Küche	29,20 m ²
Schlafen	12,36 m ²
Dusche/WC	6,50 m ²
Ankleide	6,24 m ²
Diele	8,15 m ²
Loggia (zu 1/4)	2,18 m ²
Wohnfläche gesamt	64,63 m²




*) Nicht dargestellte Wohnungen teilweise in anderen Geschossen und Häusern mit z. T. Abweichungen bei der Ausstattung und der Wohn-/Nutzfläche.

**) Die Exposepläne sind nur bedingt zur Maßentnahme geeignet. Unsere Maße sind Rohbaumaße. Geringfügige Änderungen sind vorbehalten.

Abweichungen bei den Sanitärobjekten gemäß Richtlinie VDI 6000. Die gezeigte Möblierung und die Terrassen- bzw. Balkon-/Loggiengestaltung sind ein Vorschlag des Illustrators und nicht im Kaufpreis enthalten.

LEGENDE

- *** = Kühlschrank
- WM = Waschmaschine
- WT = Trockner
- HV/EV/MV = Heizungs-/Elektro-/Medienverteiler
- SW = Sonderwunsch
-  = voraussichtliche Lage Handtuchwärmer

Diese Wohnungen sind barrierefrei gemäß Art. 48 BayBo

Maßstab 1:100

